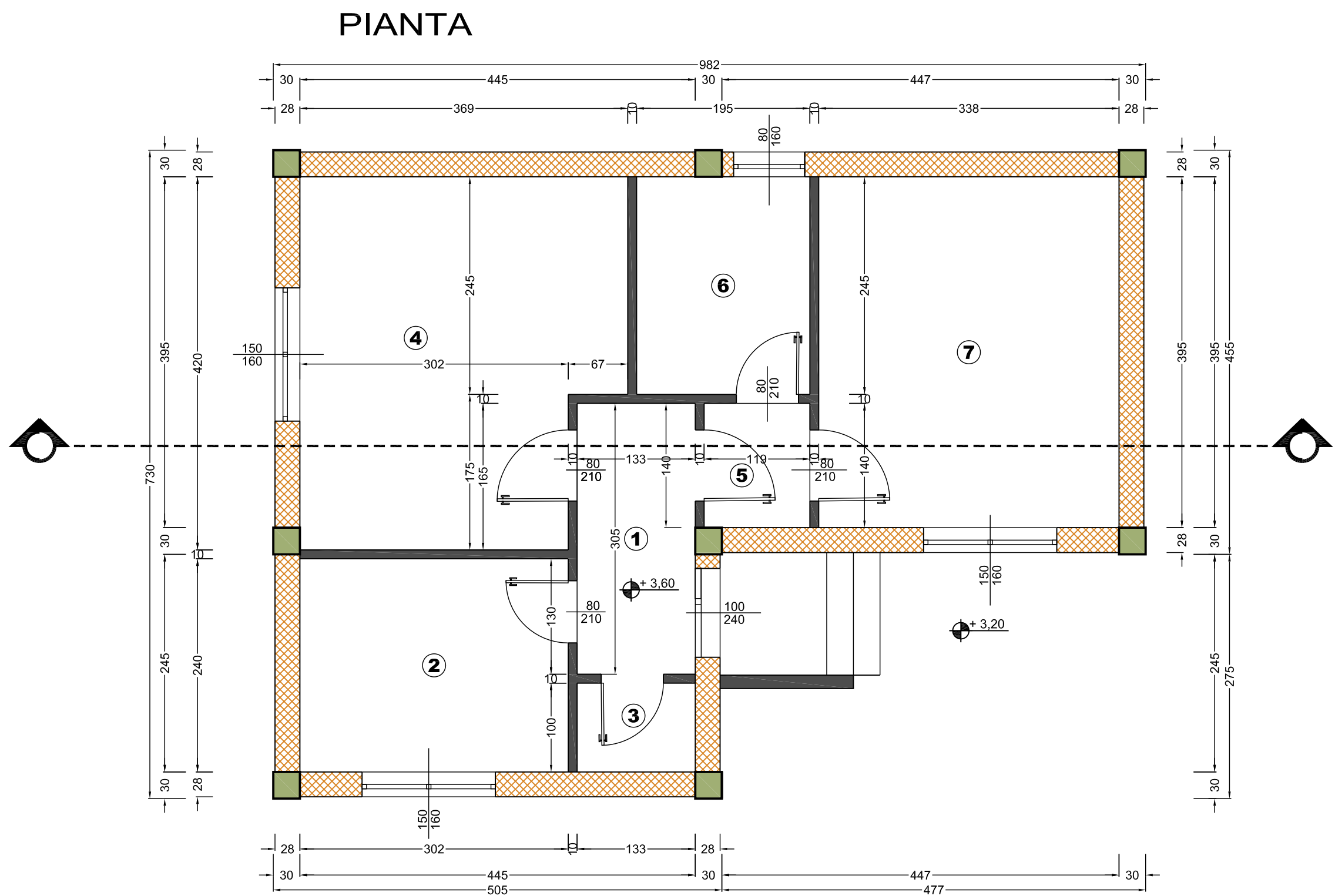
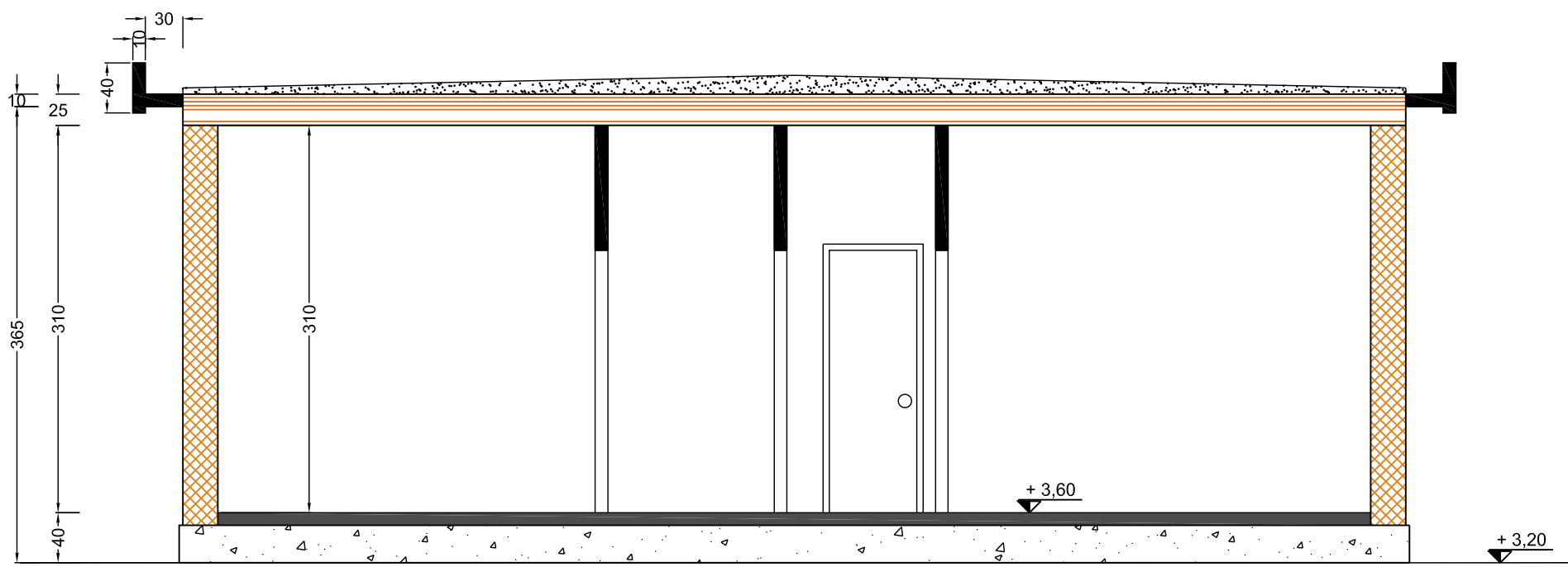


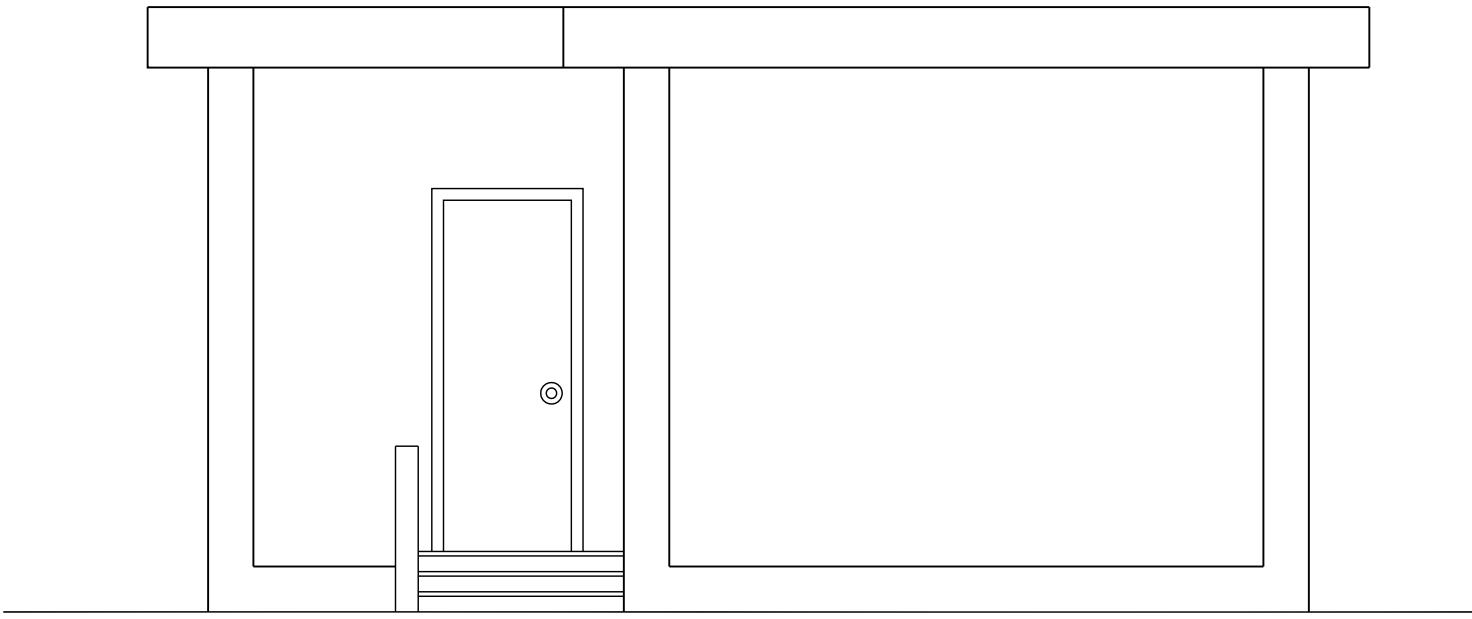
SUPERFICIE COPERTA 58,57 mq			
Descrizione Locati	Superficie Utile (S.U.)	Sup. Finest. (S.F.)	S.F./S.U.
1) INGRESSO	4,06 mq	2,10 mq	0,131 > 1/8
2) LOCALE PESA	7,25 mq		
3) RIPOSTIGLIO	1,33 mq		
4) UFFICIO	14,32 mq		
5) DISIMPEGNO	1,67 mq	0,98 mq	0,165 > 1/8
6) BAGNO	4,78 mq	0,98 mq	0,288 > 1/8
7) UFFICIO	13,35 mq	36,30 mq	0,143 > 1/8



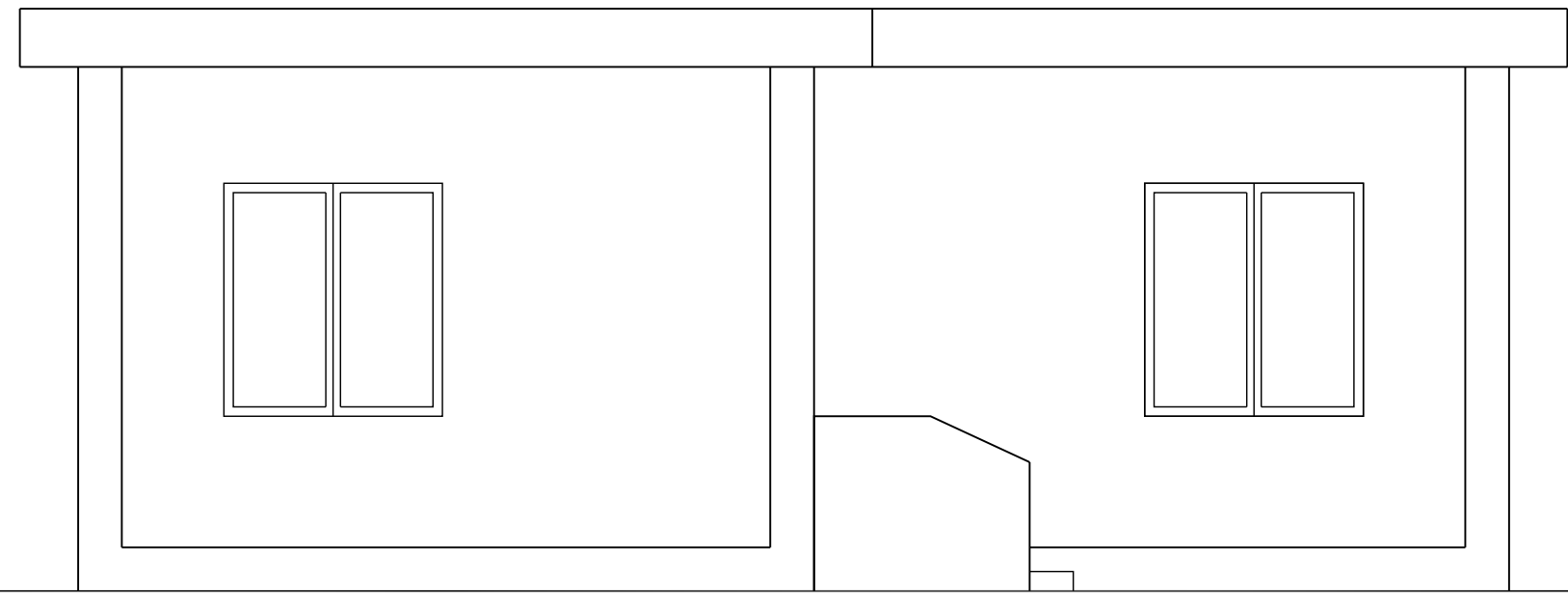
SEZIONE



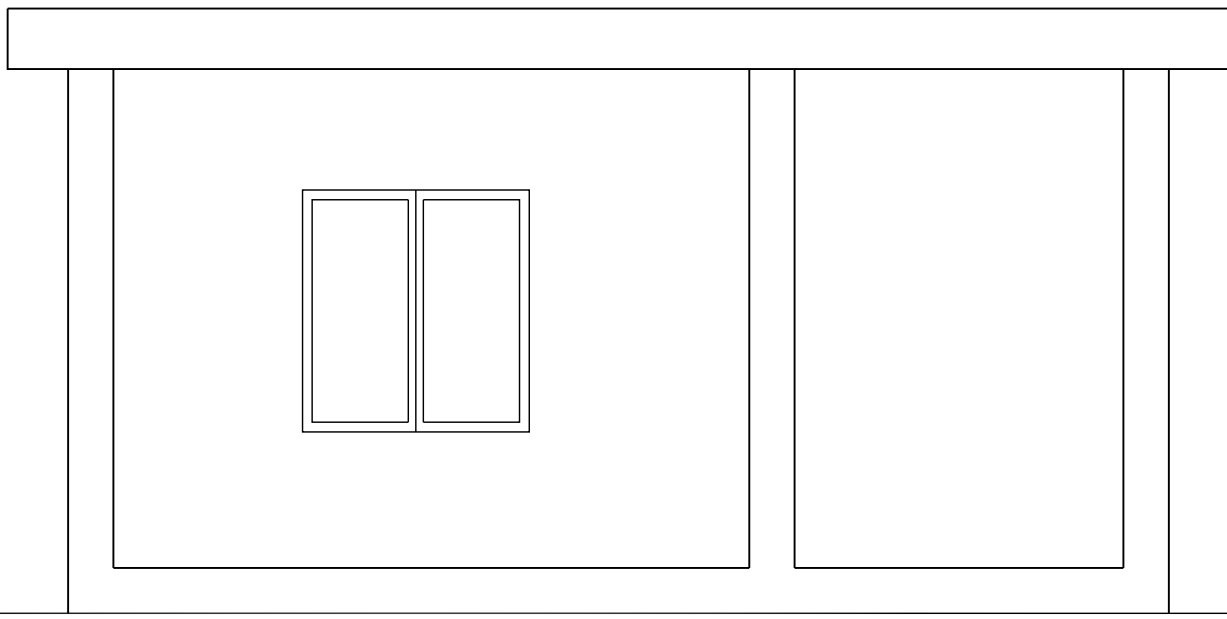
PROSPETTO OVEST



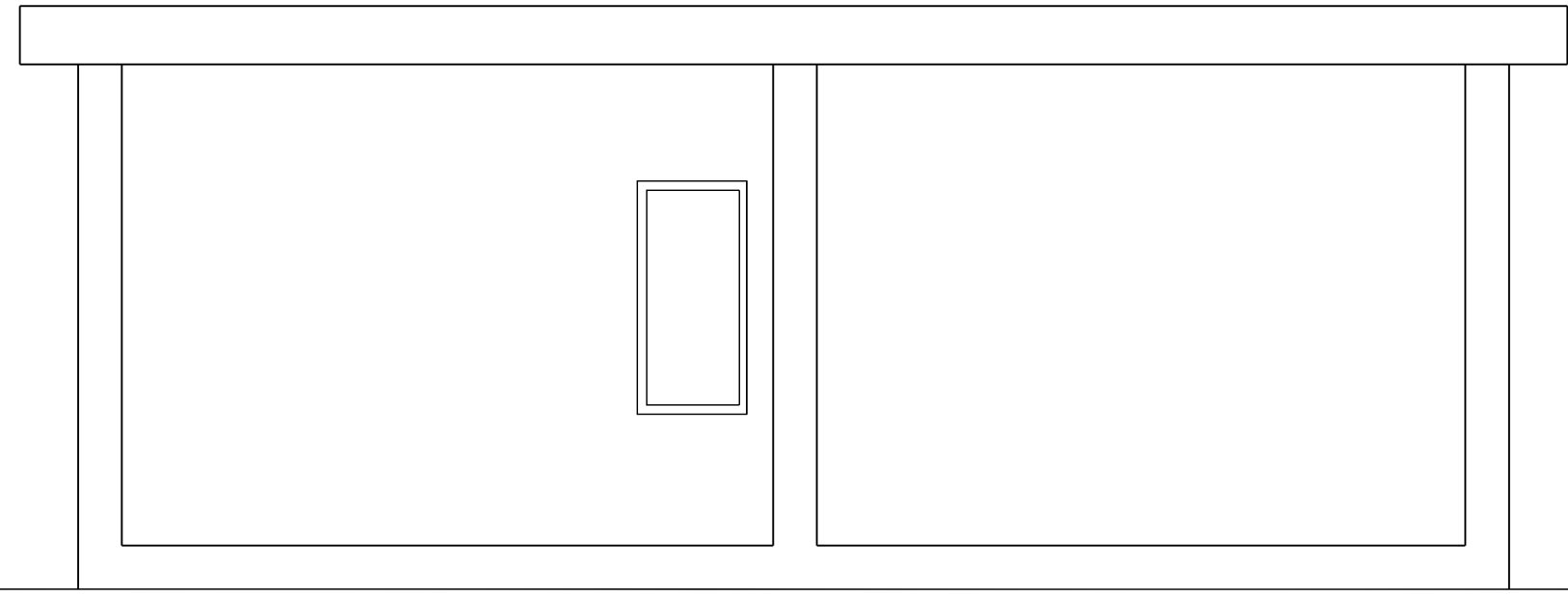
PROSPETTO NORD



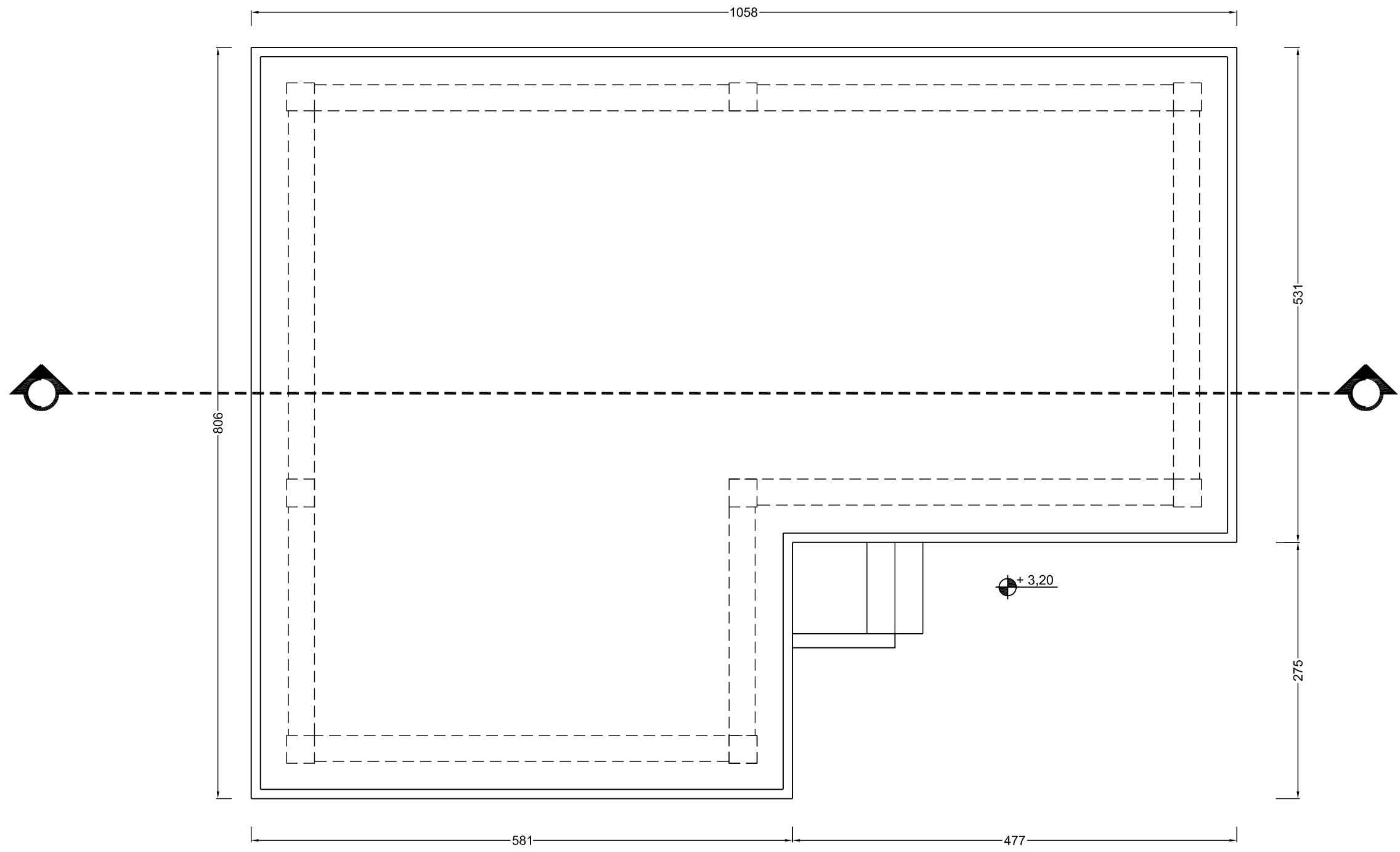
PROSPETTO EST



PROSPETTO SUD



PIANTA COPERTURA



CONSORZIO INDUSTRIALE
PROVINCIALE ORISTANESE

COMUNE DI SANTA GIUSTA



DEPURATORE CONSORTILE
VERIFICA "EX - POST" AI SENSI
ART. 29, C.3 D.LGS 152/2006

ELABORATO:	32) UFFCI	TAVOLA: 24															
Data: Giugno 2023	Scala: 1:50																
IL DIRETTORE (Dott. Marcello Siddu)	GRUPPO DI PROGETTAZIONE (Ing. Salvatore Daga)																
IL RESPONSABILE DEL PROCEDIMENTO (Ing. Salvatore Daga)	(Ing. Riccardo Ugas)																
(Geom. Andrea Pala)																	
Codice Elaborato																	
P	I	D	C	0	1	P	F	0	1	G	0	2	4	R	0	0	
Lavoro			Fase			Sub Fase			Tipo			Elaborato			Revisione		